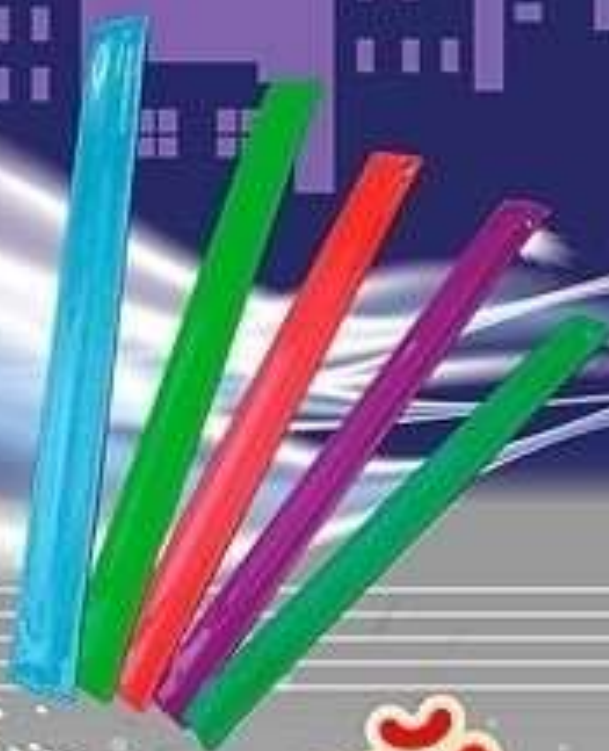


# Виден-значит жив!

**ФЛИКЕР!**

Светоотражающий браслет  
снижает риск наезда на пешехода  
в темное время суток в 6,5 раз



**СТАНЬ  
ЗАМЕТНЕЙ  
НА ДОРОГЕ!**

ОГИБДД УМВД России

# ЗАСВЕТИСЬ НА ДОРОГЕ

ПРАВИЛА БЕЗОПАСНОСТИ ДЛЯ ПЕШЕХОДОВ В ТЕМНОЕ ВРЕМЯ СУТОК

СВЕТООТРАЖАЮЩИЕ ЭЛЕМЕНТЫ НА ОДЕЖДЕ

ЯРКАЯ ОДЕЖДА

ОСОБЕННО ВНИМАТЕЛЬНЫМИ  
НУЖНО БЫТЬ ДЕТАМ ИЛИ  
НИЗКОРОСЛЫМ ЛЮДЯМ

ПЕРЕХОДИТЬ ДОРОГУ СТРОГО ПО ПЕШЕХОДНОМУ ПЕРЕХОДУ

КРАЙНЕ НЕ РЕКОМЕНДУЕТСЯ ДВИГАТЬСЯ  
В ПОПУТНОМ НАПРАВЛЕНИИ  
ПО ОБОЧИНЕ ДОРОГИ

ВЫБИРАТЬ ДЛЯ ПЕРЕСЕЧЕНИЯ ДОРОГИ  
ТОЛЬКО ОСВЕЩЕННЫЕ МЕСТА

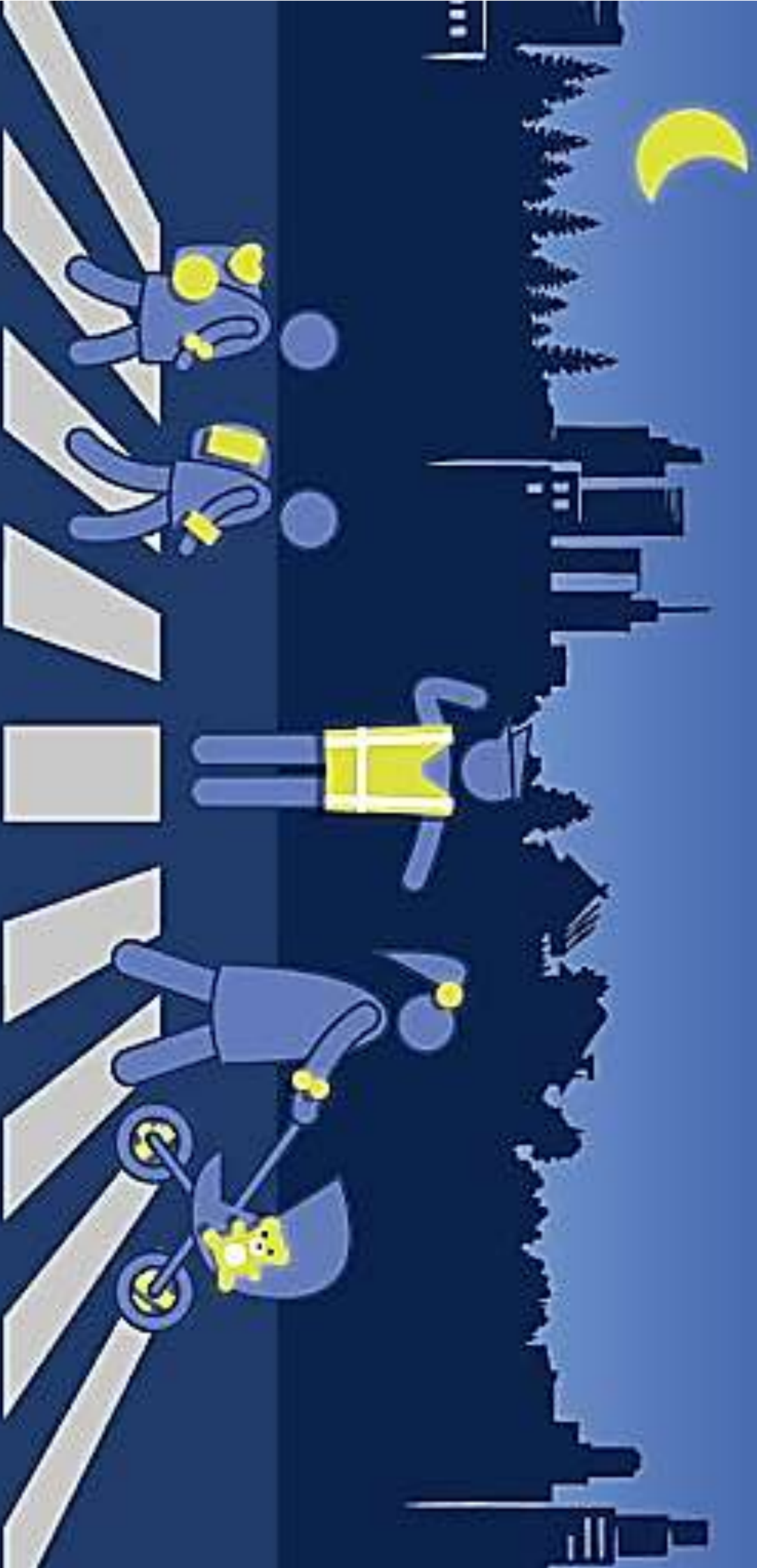


# ДЛЯ ЧЕГО НУЖНЫ СВЕТОВОЗВРАЩАЮЩИЕ ЭЛЕМЕНТЫ ?

Световозвращающие элементы повышают видимость пешеходов на неосвещенной дороге и значительно снижают риск возникновения дорожно-транспортных происшествий с их участием.



**Защити себя на дорогах в темноте  
Купи световозвращатели!**







# РАССТОЯНИЕ, С КОТОРОГО ЗАМЕТЕН ПЕШЕХОД

